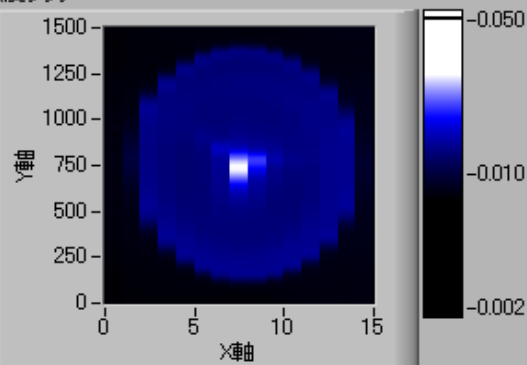


加速電圧1000V カレント5.0 μ A 使用ガス アルゴン(Ar)
 ワークディスタンス160mm ガス流量0.05sccm
 チャンバー真空度 3.8E-4Pa

強度グラフ



Omegatron

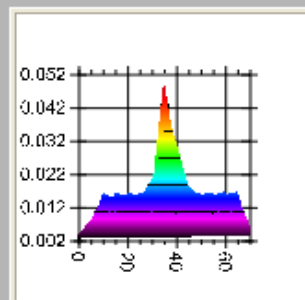
ビームカレント最大値の位置

X座標 Y座標

 X座標(mm) Y座標(mm)

最大値指標
 最大値X 最大値Y

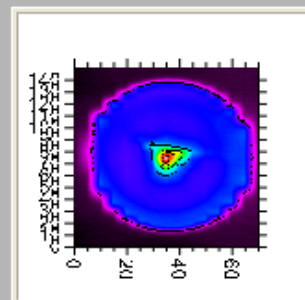
X-Z平面



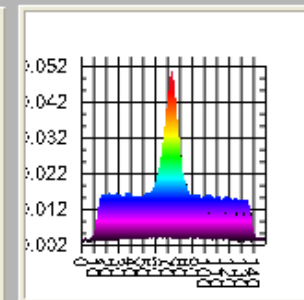
半値幅X	半値幅Y	半値幅真円度	半値幅
<input type="text" value="2"/>	<input type="text" value="1.76"/>	<input type="text" value="0.24"/> mm	<input type="text" value="1.88"/> mm
ビーム径X	ビーム径Y	ビーム径真円度	ビーム径
<input type="text" value="14"/>	<input type="text" value="13.08"/>	<input type="text" value="0.92"/> mm	<input type="text" value="13.54"/> mm

電流密度 mA/cm² 最大値 μ A
 電流密度 = $[(\phi 0.5/2)**2*\pi]/100\text{mm}^2$

X-Y平面



Y-Z平面



ビーム面積 Velocity 2

測定範囲(mm)

測定ピッチ(mm)

測定ライン数